

ログハウス

- 1 浜中町 ログハウス(内部)
- 2 浜中町 ログハウス
- 3 南富良野ホテル ラーチ(内部)
- 4 南富良野ホテル ラーチ
- 5 ルスツからまつラミネーティッドログハウス(内部)
- 6 ルスツからまつラミネーティッドログハウス
- 7 浜中町 ログハウス
- 8 浜中町 ログハウス(内部)
- 9 コテージ
- 10 横浜市こどもログハウス
- 11 ログハウス(大野町)
- 12 平屋タイプ
- 13 唐松ラミネーティッドログ(ホビーハウスタイプ)

木本来の姿にもっとも近く、見る人に安心感を与え、自然環境にも調和するログハウス。

1983年、全国に先駆けてログハウス専門工場を稼働し、既に国内に400棟以上の建築実績を持つ私たちのログハウス建築。ログにとって最も大切な定期メンテナンスを完全に実施し、各地で高い信頼をいただいています。
設計提案⇒工場加工⇒施工までを一貫して行うシステム、早く高品質で低コストなログハウスを提供いたします。



Mountain Hut LOG
新感覚のミニログハウス
マウンテンハットログ

北海道で育った美しい唐松の木目と唐松本来の高い強度や耐久性・耐腐朽性能を生かした「北海道らしいログハウス」です。



トレーラーに乗せて移動できる小さなコテージ、ホビーハウスや移動店舗等の多目的ログです。

12

13

丸太組工法 ログハウス

D A T A

●丸太組工法

より安全で
より確かな製品を
提供するために！

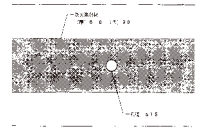
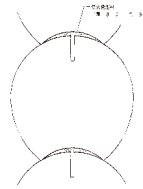
仮組み作業

この作業は、資材を現地に持ち込む前に仮組みするもので、より正確な製品を提供するうえで、欠かせない作業のひとつです。

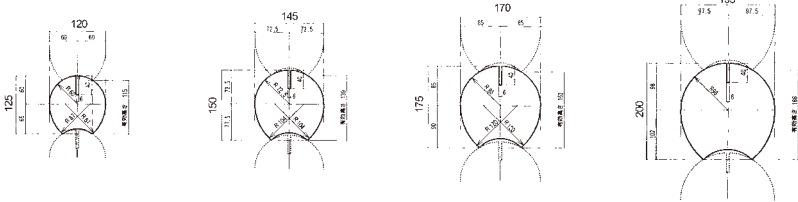


プレカット工程

組み手からボルト配線等の穴あけ加工、ウレタンシーリング処理までを専門工場にて一度に行い、加工精度で高品質なログを生産します。

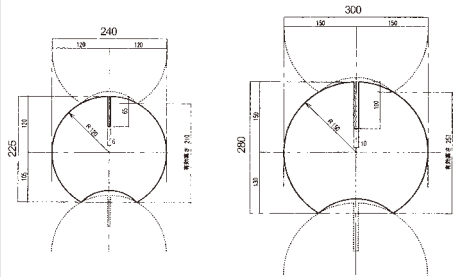


楕円ログ



美しい卵型のログは積み重ねたときに最も美しく見える優雅な北欧スタイルです。

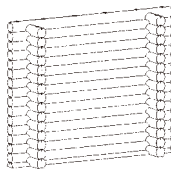
大径ログ



直径30cm迄製作可能。ホテル等大型ログ建築に利用されています。

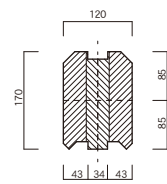
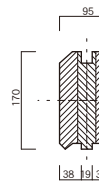
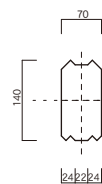
●丸太組工法

それぞれに
表情豊かな
ログバリエーション



角ログ

気密、断熱性能に優れた角スタイル、家具類の収まりが良く自由な生活を保障します。



※土塗壁同等防火性能丸太組構法認定【平成10年取得】

唐松ラミネーティッドログ

ホビーハウスタイプ

唐松の乾燥材を3枚貼り合わせた3プライのラミネーティッドログ(高さの沈み込み)部材のねじれや狂い・割れなどが起こらない画期的なログハウスです。

