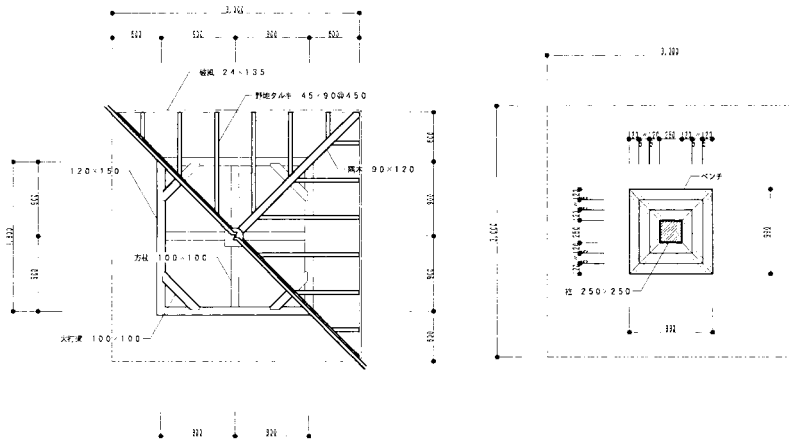


木質環境事業 公園施設

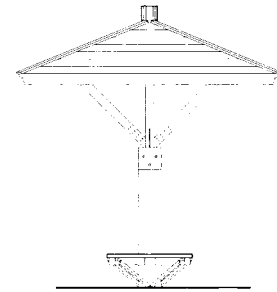
D A T A

■木製シェルター

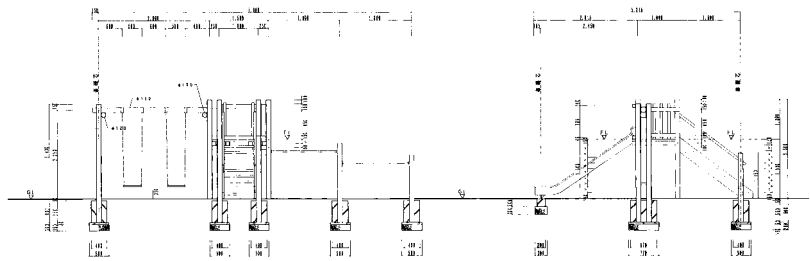
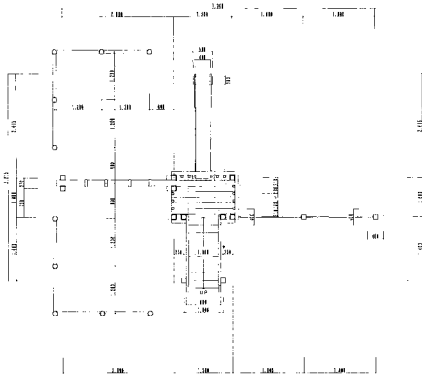


特記事項

- 使用する製材はとど松・えぞ松材とし、円柱材はから松旋盤加工丸太とする。
- 柱及びベンチ・テーブル周りは加工後レザック加圧注入防腐処理とする。
- 木部見え掛かり部分はステンプルーフ(発水性木材保護塗料)塗りとする。
- 使用金物は全て溶融亜鉛メッキ仕上げとする。
- ドリフトピンはJSG3191(ミガキ綱)とする。



■木製遊具



特記事項

- 木材は米桐材とし、レザック加圧注入防腐処理とする。
- 木部見え掛かり部分は木材保護塗料(ステンプルーフ)2回塗りとする。
- 木部見え掛かり隅部は全てR面取り仕上げとする。
- ボルト・ナット類は全て亜鉛メッキとし、木部座廻りの後落し込みとする。